

Planejamento Estratégico

Conselho Regional de Medicina Veterinária do Estado do Rio de Janeiro





Sumário

Lista de Siglas

Apresentação

Quem somos?

Onde estamos?

Nossa Missão e Nossa Visão

Nossos Valores

Cadeia de Valor

Organograma

Etapas do Projeto

Análise de Ambientes

Diagnóstico de Ambientes

Planejamento Tático

Mapa Estratégico

Resultados Esperados

Sobre o Plano de Ação

Melhoria Contínua



Lista de Siglas

CTC - Comissão de Tomada de Contas

SEJUR - Superintendência Executiva e Jurídica

ASSEXP - Assessoria Executiva da Presidência

ASCOM - Assessoria de Comunicação

PEJUR - Procuradoria Jurídica

DEFISC - Departamento de Fiscalização

FISC - Agentes de Fiscalização

FISC ADM - Administrativo da Fiscalização

DEREG - Departamento de Registros

CADPF - Cadastro de Pessoa Física

CADPJ - Cadastro de Pessoa Jurídica

SEPROT - Setor de Protocolo



Apresentação

“O planejamento é um instrumento para raciocinar agora sobre os trabalhos e ações que serão necessários hoje para merecermos um futuro. O produto final do planejamento não é a informação: é sempre o trabalho.”(Peter Drucker)

Neste sentido, o CRMV-RJ vem buscando constantemente aprimoramento em sua estratégia, visando obter, por meio de uma gestão pública cada vez mais moderna e comprometida, o desenvolvimento organizacional necessário ao sucesso no cumprimento de sua missão, bem como no alcance de sua visão.

Desta forma, apresentaremos nas próximas páginas o Planejamento Estratégico Organizacional do CRMV-RJ, para o período de 2023 a 2026.



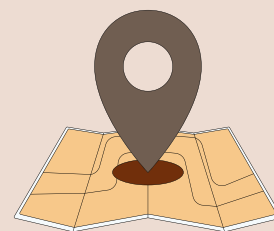


Quem somos?

Sediados na "Cidade Maravilhosa", somos uma Autarquia pertencente ao Sistema CFMV/CRMVs, cuja finalidade consiste em disciplinar, orientar e fiscalizar o exercício das profissões do médico-veterinário e do zootecnista, bem como servir de órgão de consulta dos governos da União, dos Estados e dos Municípios, em assuntos referentes ao exercício profissional, ao ensino, à pesquisa, à extensão, à produção animal, à defesa sanitária, à saúde pública e ao meio ambiente, assim como em matéria direta ou indiretamente relacionada com a indústria e o comércio de produtos veterinários, produtos de origem animal e seus derivados, no âmbito do Estado do Rio de Janeiro.

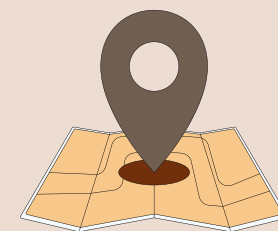


Onde estamos?



Sede

Rua da Alfândega, 91 - 14º andar
Centro - Rio de Janeiro - RJ
CEP: 20.070-003



Subsede

Av. Alberto Torres, 371, Sala 205
Centro – Campos dos Goytacazes – RJ
CEP: 28035-581



Nossa Missão

Atuar em benefício da sociedade, por meio da normatização, orientação, fiscalização e valorização da Medicina Veterinária e da Zootecnia.

Nossa Visão

Ser uma entidade inovadora e moderna, reconhecida pela sociedade pela excelência na prestação de serviços, comprometida com o desenvolvimento e valorização da Medicina Veterinária e Zootecnia.



Nossos Valores

Excelência: Prezamos sempre pela excelência na prestação de nossos serviços, primando pela melhoria contínua dos processos e de nossos padrões de qualidade.

Respeito: Consideramos o respeito como o pilar de nossa existência, zelando por sua aplicabilidade em todas as esferas de relacionamento de que fazemos parte.

Aperfeiçoamento Contínuo: Buscamos continuamente o aperfeiçoamento de nossos processos e recursos, visando o alcance da excelência na prestação de serviços.

Efetividade: Buscamos atingir nossos objetivos estratégicos e institucionais com eficiência e eficácia, visando sempre o interesse público.

Comprometimento: Temos o compromisso, além de com a prestação de serviços com excelência, com o cumprimento das normas que nos regem, com nossa relação com os profissionais das classes, com a sociedade em geral e meio ambiente.



Responsabilidade Social: Pensamos e agimos de forma ética em nossas relações, realizando voluntariamente iniciativas voltadas ao benefício de nossos colaboradores internos, profissionais das classes, sociedade em geral, assim como com o meio ambiente.

Ética: Primamos pelos princípios e normas de boa conduta, zelando sempre pelo respeito ao próximo e em benefício do bem comum.

União: Acreditamos que unidos somos mais fortes. Desta forma, procuramos sempre agir em conjunto com os colaboradores internos, o Sistema CFMV/CRMVs, os profissionais das classes fiscalizadas, bem como com a sociedade em geral e demais órgãos e entidades, a fim de alcançar nossos objetivos, em prol do interesse público.



CADEIA DE VALOR



ENTRADAS

- Solicitações de Habilitação Profissional
- Solicitações de Registros de Empresas
- Anotações de Responsabilidade e Técnica
- Denúncias
- Solicitações de Informações
- Consultas Públicas
- Recursos de Suprimentos



PROCESSOS GERENCIAIS

- Gestão da Governança
- Gestão da Estratégia

PROCESSOS FINALÍSTICOS



- Fiscalização do Exercício Profissional
- Registro de Profissionais e Empresas
- Valorização Profissional
- Cumprimento do Código de Ética Profissional
- Normatização
- Orientação

PROCESSOS DE APOIO



- Gestão do Capital Intelectual
- Gestão da Comunicação Institucional
- Administração Geral



VALORES PÚBLICOS GERADOS

- Integridade, Respeito e Dignidade para o exercício das Profissões
- Apoio no Combate ao Exercício Ilegal da Profissão
- Desenvolvimento e Valorização Profissional
- Defesa e Segurança da Sociedade contra Desvios de Conduta Ética Profissional
- Promoção da Saúde Única (Animal, Humana e Ambiental)
- Responsabilidade Social



PRINCIPAIS INTERESSADOS

- Médicos Veterinários, Zootecnistas e Sociedade em Geral
- Empresas Públicas, Privadas e Instituições de Ensino Superior
- Órgãos Públicos Consultivos, Reguladores e de Fiscalização
- Sistema CFMV/CRMVs
- Colaboradores Internos
- Fornecedores de Produtos, Bens e Serviços



MISSÃO

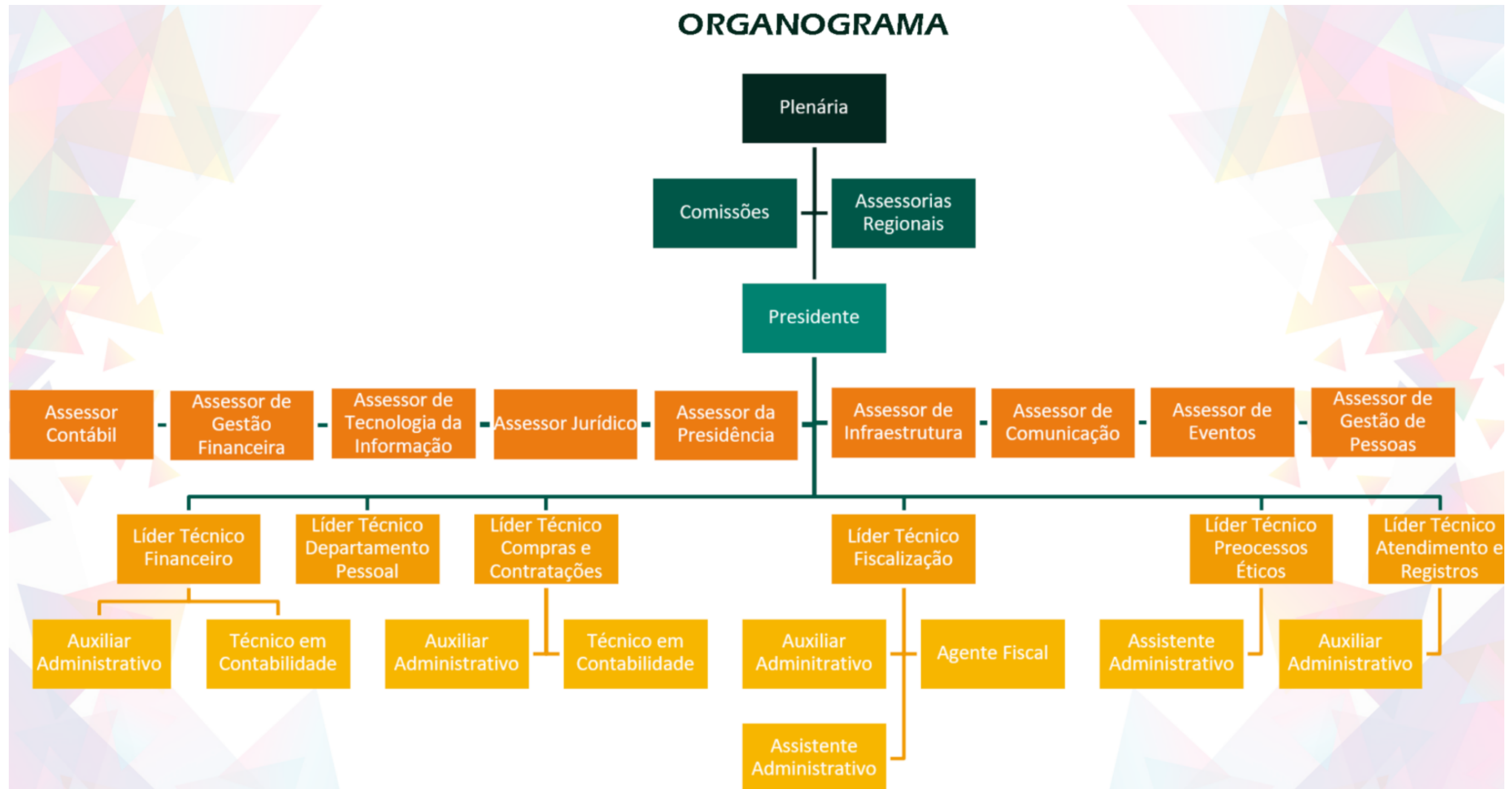
Atuar em benefício da sociedade, por meio da normatização, orientação, fiscalização e valorização da Medicina Veterinária e da Zootecnia.




VISÃO


Ser uma entidade inovadora e moderna, reconhecida pela sociedade pela excelência na prestação de serviços, comprometida com o desenvolvimento e valorização da Medicina Veterinária e Zootecnia


ORGANOGRAMA





ETAPAS DO PROJETO

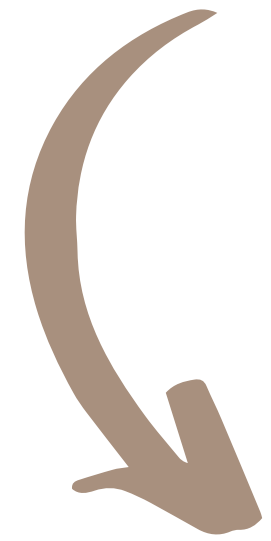
1  **Diretrizes Estratégicas**
Estudo sobre a missão, visão e valores do CRMV-RJ.

4  **Resultados Esperados**
Referem-se às melhorias a serem implementadas para que os objetivos sejam conquistados

3  **Objetivos Estratégicos**
São direcionamentos a serem seguidos em prol do alcance da visão e realização da missão do CRMV-RJ

2  **Análise de Ambientes**
Análise do ambiente interno e externo, a fim de identificar, analisar e tratar forças, fraquezas, oportunidades e ameaças.

5  **Plano de Ação**
Ações práticas necessárias à obtenção dos resultados esperados.



ANÁLISE DE AMBIENTES



F

Forças

Características e iniciativas internas que potencializam a estratégia organizacional e o alcance de seus objetivos

O

Oportunidades

Fatores externos que criam um cenário favorável ao alcance dos objetivos organizacionais

F

Fraquezas

Características e iniciativas internas que podem prejudicar a estratégia organizacional e o alcance de seus objetivos

A

Ameaças

Fatores externos que criam um cenário desfavorável ao alcance dos objetivos organizacionais

DIAGNÓSTICO DE AMBIENTES



OPORTUNIDADES

AMEAÇAS

FORÇAS

ZONA DE REALIZAÇÃO

Explorar Forças x Aproveitar Oportunidades

ZONA DE DEFESA

Potencializar Forças x Conter Ameaças

FRAQUEZAS

ZONA DE FRAGILIDADE

Mitigar Fraquezas x Aproveitar Oportunidades

ZONA DE VULNERABILIDADE

Eliminar Fraquezas x Monitorar Ameaças

PLANEJAMENTO TÁTICO

FORÇAS

- Colaboradores pró-ativos, comprometidos e responsáveis (M)
- Diretoria participativa e Conselheiros Atuantes (M)
- Diversos canais de interação e comunicação com a sociedade (P)
- Busca da Melhoria Contínua (P)
- Ambiente de trabalho respeitoso, íntegro, flexível e tolerante (P)

OPORTUNIDADES

- Parcerias e ações conjuntas com outros Órgãos Públicos (A)
- Redes sociais e outros canais de comunicação informatizados para interação com profissionais/sociedade (P)
- Plataformas gratuitas governamentais de capacitação profissional (Mo)
- Benchmarking com outros órgãos (A)
- Aperfeiçoamento da legislação de compras públicas (Mo)

FRAQUEZAS

- Ruídos na comunicação interna (D)
- Necessidade de aperfeiçoamento de Sistemas (P)
- Necessidade de ampliação do Parque tecnológico (P)
- Mão-de-obra insuficiente (P)
- Necessidade de melhoria na Infraestrutura (P)

AMEAÇAS

- Violência urbana (Mo)
- Crise e oscilações nos âmbitos social, econômico e político (Mo)
- Falta do entendimento da sociedade e dos profissionais e falsas informações quanto à função do Conselho (A)
- Atuação de profissionais de outras áreas nas privadas de médicos veterinários e zootecnistas (Mo) (A)

(D) Desenvolver (M) Manter
(P) Potencializar (Mo) Monitorar (A) Articular

MAPA ESTRATÉGICO

MISSÃO

ATUAR EM BENEFÍCIO DA SOCIEDADE POR MEIO DA NORMATIZAÇÃO, ORIENTAÇÃO, FISCALIZAÇÃO E VALORIZAÇÃO DA MEDICINA VETERINÁRIA E ZOOTECNIA.

VISÃO

SER UMA ENTIDADE INOVADORA E MODERNA, RECONHECIDA PELA SOCIEDADE PELA EXCELÊNCIA NA PRESTAÇÃO DOS SERVIÇOS, COMPROMETIDA COM O DESENVOLVIMENTO E VALORIZAÇÃO DA MEDICINA VETERINÁRIA E ZOOTECNIA.

RELAÇÃO COM PROFISSIONAIS E SOCIEDADE

ATIVIDADES FIM

⇒ Ampliar as ações do CRMV-RJ em relação à atuação profissional dos Médicos Veterinários e Zootecnistas no âmbito do estado do Rio de Janeiro

VALORIZAÇÃO PROFISSIONAL E GESTÃO PARTICIPATIVA

- ⇒ Promover maior capacitação profissional por meio da Educação Atualizada
- ⇒ Conscientizar a sociedade sobre a importância dos profissionais Médicos veterinários e Zootecnistas
- ⇒ Promover maior integração do CRMV-RJ com os profissionais das classes

IMAGEM INSTITUCIONAL

⇒ Fortalecer a imagem do CRMV-RJ como órgão que fiscaliza, orienta e normatiza o exercício de médicos-veterinários e zootecnistas.

RESPONSABILIDADE SOCIAL

⇒ Promover e desenvolver ações de sustentabilidade e responsabilidade social

TRANSPARÊNCIA

⇒ Garantir a correta e efetiva prestação de contas à sociedade.

PROCESSOS INTERNOS

EFICIÊNCIA ADMINISTRATIVA

⇒ Aperfeiçoar os fluxos dos processos internos do CRMV-RJ e a prestação de serviços aos profissionais e à sociedade.

FINANCEIRO

⇒ Garantir o equilíbrio financeiro do CRMV-RJ

COMUNICAÇÃO INSTITUCIONAL

⇒ Aperfeiçoar a comunicação nas dimensões interna e externa do CRMV-RJ

RECURSOS PRIORITÁRIOS

CAPITAL INTELECTUAL

⇒ Promover ações de valorização, motivação, capacitação e desenvolvimento aos colaboradores, visando a retenção de talentos e aperfeiçoamento na prestação dos serviços.

ORÇAMENTO

⇒ Assegurar uma distribuição eficiente dos recursos orçamentários, visando o melhor cumprimento das estratégias e objetivos do CRMV-RJ

INFRAESTRUTURA

- ⇒ Promover a melhoria do espaço físico do CRMV-RJ, visando a melhor prestação de serviços
- ⇒ Aperfeiçoar a estrutura tecnológica para otimizar os processos internos e garantir a segurança e efetividade das informações do CRMV-RJ.

VALORES: APERFEIÇOAMENTO CONTÍNUO, COMPROMETIMENTO, EFETIVIDADE, ÉTICA, EXCELÊNCIA, RESPEITO, RESPONSABILIDADE SOCIAL, UNIÃO

RESULTADOS ESPERADOS

OBJETIVOS ESTRATÉGICOS

Ampliar as ações do CRMV-RJ em relação à atuação profissional dos Médicos Veterinários e Zootecnistas no âmbito do estado do Rio de Janeiro

Promover maior capacitação profissional por meio da Educação Atualizada

Conscientizar a sociedade sobre a importância dos profissionais Médicos veterinários e Zootecnistas

Promover maior integração do CRMV-RJ com os profissionais das classes

RESULTADOS ESPERADOS

- Intensificar o número de ações conjuntas com outros órgãos;
- Intensificar o número de áreas fiscalizadas pelo CRMV-RJ;
- Intensificar o número de fiscalizações proativas;
- Reduzir o tempo de finalização e resposta dos processos finalísticos do CRMV-RJ;

- Intensificar o número de regiões abrangidas pelo programa de Educação Atualizada;
- Intensificar o número de profissionais alcançados pelo programa de Educação Atualizada;
- Alcançar a satisfação da maioria dos profissionais participantes nos eventos de capacitação e desenvolvimento;
- Intensificar o número de mecanismos de orientação do CRMV-RJ aos profissionais (Manuais, cartilhas, dentre outros);

- Intensificar o número de campanhas de valorização das profissões;
- Obter um maior alcance de engajamento nas publicações;
- Intensificar a participação política do CRMV-RJ na ALERJ e Congresso Nacional;

- Intensificar o número de ações de valorização e relacionamento entre os profissionais das classes;
- Intensificar o número de ações de aproximação da gestão do CRMV-RJ com as classes;

OBJETIVOS ESTRATÉGICOS

RESULTADOS ESPERADOS

Fortalecer a imagem do CRMV-RJ como órgão que fiscaliza, orienta e normatiza o exercício de médicos-veterinários e zootecnistas

- Intensificar o número de campanhas sobre a atuação do CRMV-RJ;

Promover e desenvolver ações de sustentabilidade e responsabilidade social

- Intensificar o número de ações de responsabilidade social na comunidade onde o CRMV-RJ está inserido e em suas áreas de atuação;
- Criar programas de sustentabilidade internamente;

Garantir a correta e efetiva prestação de contas à sociedade

- Intensificar as publicações das informações sobre as ações institucionais nas redes sociais e site;
- Intensificar o número de acessos ao Portal da Transparência;
- Estimular o acesso aos serviços de informações e ouvidoria do CRMV-RJ;

Aperfeiçoar os fluxos dos processos internos do CRMV-RJ e a prestação de serviços aos profissionais e à sociedade

- Implementar inovações de melhoria nos processos;
- Automatizar processos de atendimento ao público;

Garantir o equilíbrio financeiro do CRMV-RJ

- Reduzir a inadimplência do CRMV-RJ;
- Alcançar a receita corrente anual prevista;

Aperfeiçoar a comunicação nas dimensões interna e externa do CRMV-RJ

- **Intensificar o número de publicações anuais em mídias de comunicação com o público;**
- **Intensificar os canais de comunicação com o público**
- Implementar ações de endomarketing;
- Intensificar o número de reuniões de prestação de contas com as lideranças;
- Realizar programas/eventos de integração/intercâmbio do corpo funcional do CRMV-RJ;

OBJETIVOS ESTRATÉGICOS

Promover ações de valorização, motivação, capacitação e desenvolvimento aos colaboradores, visando a retenção de talentos e aperfeiçoamento na prestação dos serviços

Promover a melhoria do espaço físico do CRMV-RJ, visando a melhor prestação de serviços

Aperfeiçoar a estrutura tecnológica para otimizar os processos internos e garantir a segurança e efetividade das informações do CRMV-RJ

Assegurar uma distribuição eficiente dos recursos orçamentários, visando o melhor cumprimento das estratégias e objetivos do CRMV-RJ

RESULTADOS ESPERADOS

- Reduzir o absenteísmo;
- Desenvolver as lideranças;
- Intensificar as capacitações dos colaboradores ;

- Finalizar as obras de melhoria da sede;
- Otimizar as manutenções preventivas em relação às corretivas;
- Realizar melhoria do espaço da subsede;

- Aperfeiçoar o parque tecnológico do CRMV-RJ;
- Aprimorar o cumprimento dos requisitos da LGPD;
- Aperfeiçoar os sistemas tecnológicos existentes;

- Realizar efetivos Planos de contratações anuais;
- Realizar o planejamento do orçamento assertivamente (despesa prevista x despesa realizada);
- Realizar efetivamente o controle dos bens patrimoniais;

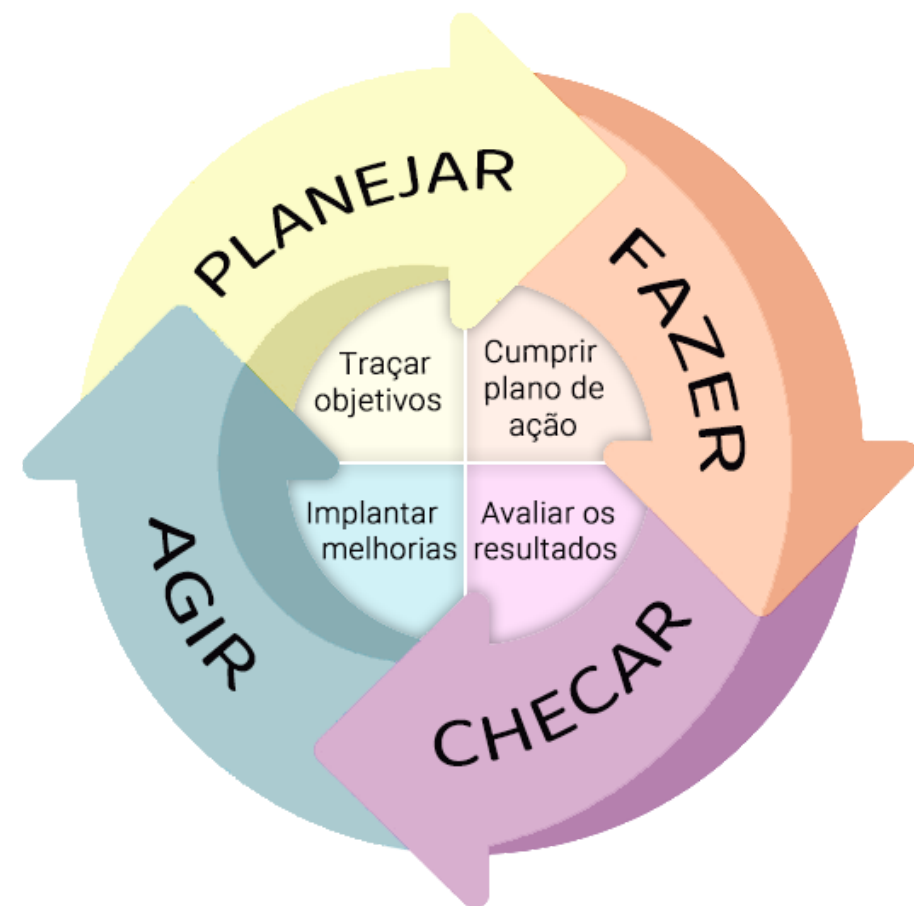
O PLANO DE AÇÃO



O plano de ação consiste na estruturação e descrição dos projetos, programas e ações necessários para o alcance dos objetivos estabelecidos.

No âmbito organizacional, envolve diferentes departamentos e operações, como no setor de recursos humanos, áreas financeiras e de gestão de riscos, áreas finalísticas e de apoio e muito mais.

MELHORIA CONTÍNUA



O CRMV-RJ preza pela melhoria contínua de seus processos e prestação de serviços. Desta forma, suas ações são pautadas no planejamento, controle e aperfeiçoamento, visando obter cada vez mais assertividade em sua atuação.



RESUMO EXECUTIVO

Elaboração do Projeto

Controladoria Interna, em conjunto com a Diretoria Executiva, conselheiros e colaboradores do CRMV-RJ

Ano de Elaboração

2023

Vigência do Planejamento

2023-2026





Conselho Regional de Medicina Veterinária
do Estado do Rio de Janeiro



crmvrj.org.br/contato



(21) 2576-7281 (Sede)
(22) 3026-0762 (Subsede)